

Схема расположения границ публичного сервитута объекта электросетевого хозяйства:

"ВЛ-0,4 кВ ф. "ул. Советская" ТП№9 г. Сыктывкар",
расположенного по адресу: Республика Коми, г. Сыктывкар

Площадь испрашиваемого публичного сервитута 337 кв.м

Каталог координат: Приложение 1 на 1 листе

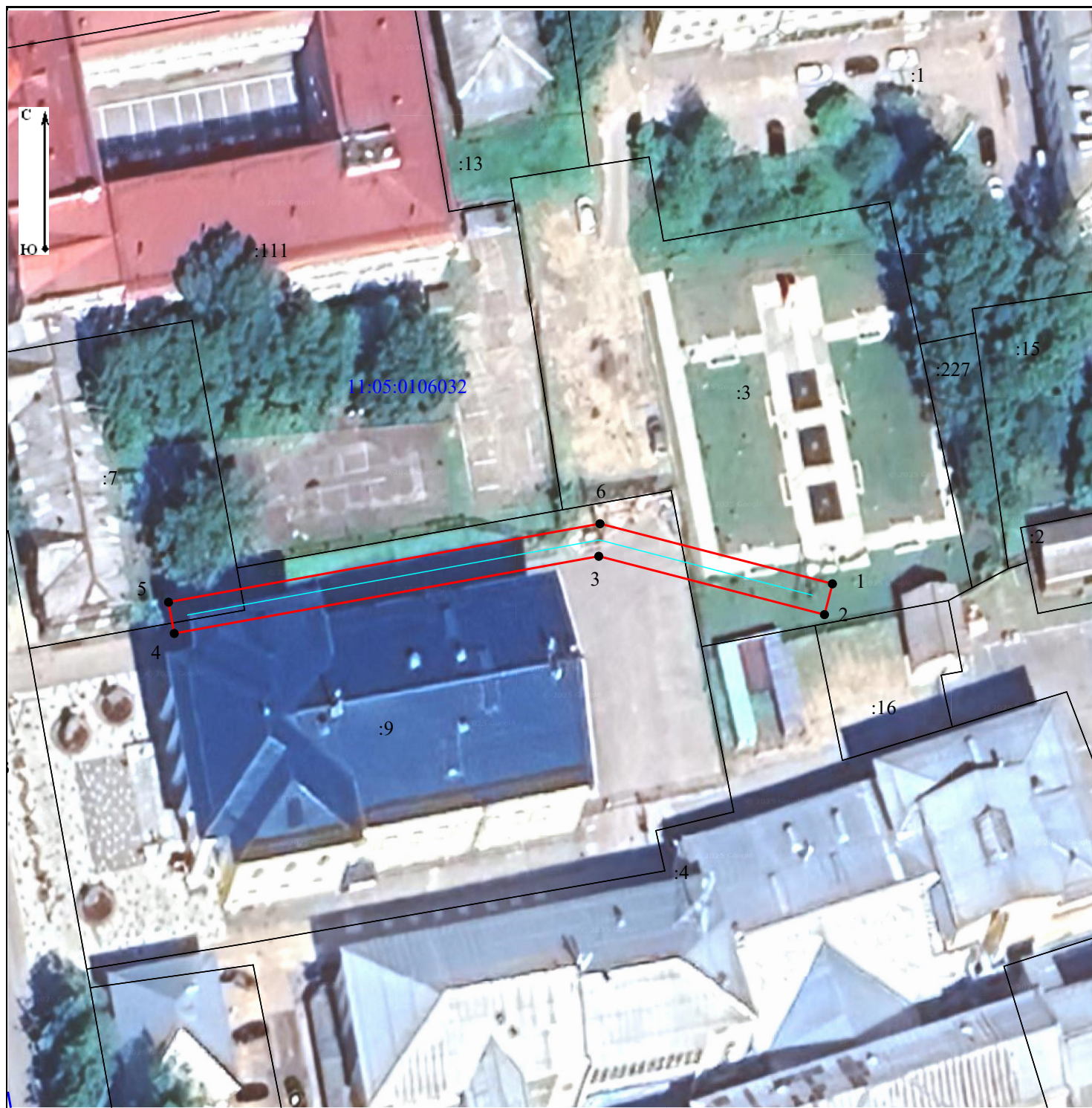
Система координат: МСК-11, зона 4

Кадастровые номера земельных участков, в отношении которых испрашивается публичный сервитут: 11:05:0106032:3,
11:05:0106032:7, 11:05:0106032:9.

Утверждена



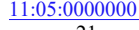
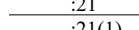
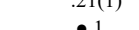

(наименование документа об утверждении, включая
наименования органов государственной власти или
органов местного самоуправления, принявших
решение об утверждении схемы или подписавших
соглашение о перераспределении земельных участков)

от _____ № _____



Масштаб 1:700

Условные обозначения:

-  - граница объекта электросетевого хозяйства;
-  - проектные границы публичного сервитута;
-  - номер и граница кадастрового квартала;
-  - граница и кадастровый номер земельного участка, содержащиеся в ЕГРН;
-  - обозначение контура многоконтурного земельного участка;
-  ● 1 - обозначение и номер характерной точки проектных границ публичного сервитута.

**Каталог координат границ публичного сервитута
объекта электросетевого хозяйства:
"ВЛ-0,4 кВ ф. "ул. Советская" ТП№9 г. Сыктывкар"**

Площадь публичного сервитута: 337 кв.м.		
Метод определения координат: Метод спутниковых геодезических измерений (определений)		
Система координат: МСК - 11, зона 4		
Средняя квадратичная погрешность определения координат характерных точек контура (Mt) = 0,10 м		
Обозначение характерных точек границ	Координаты, м	
	X	Y
1	2	3
1	629712.14	4442784.03
2	629708.27	4442783.03
3	629715.61	4442754.67
4	629705.90	4442701.32
5	629709.83	4442700.60
6	629719.70	4442754.82
1	629712.14	4442784.03